

# NEOCLASSICISMO

## Contexto histórico

- Rejeição ao Rococó;
- Identifica-se com o pensamento Iluminista do séc XVI e com a Revolução Francesa;
- Escavações na Grécia e Itália estimularam o estudo do mundo antigo;
- Jacques-Louis David, pintor oficial de Napoleão;

# NEOCLASSICISMO

## Características

- Ênfase na razão e no racional;
- Regras, padrões e objetivos universais;
- Personagens heróicos da Grécia e República Romana;
- Não se restringiu somente a pintura, arquitetura e escultura, afetando também as artes aplicadas;

# NEOCLASSICISMO

## Principais Artistas

- Jacques-Louis David ( 1757-1822)
- Antonio Canova (1748-1825)
- Jean-Auguste-Dominique Ingres (1780-1867)
- Angelica Kauffmann (1741-1807)

# NEOCLASSICISMO



Jacques-Louis David

*O Juramento dos  
Horácios, 1785.*

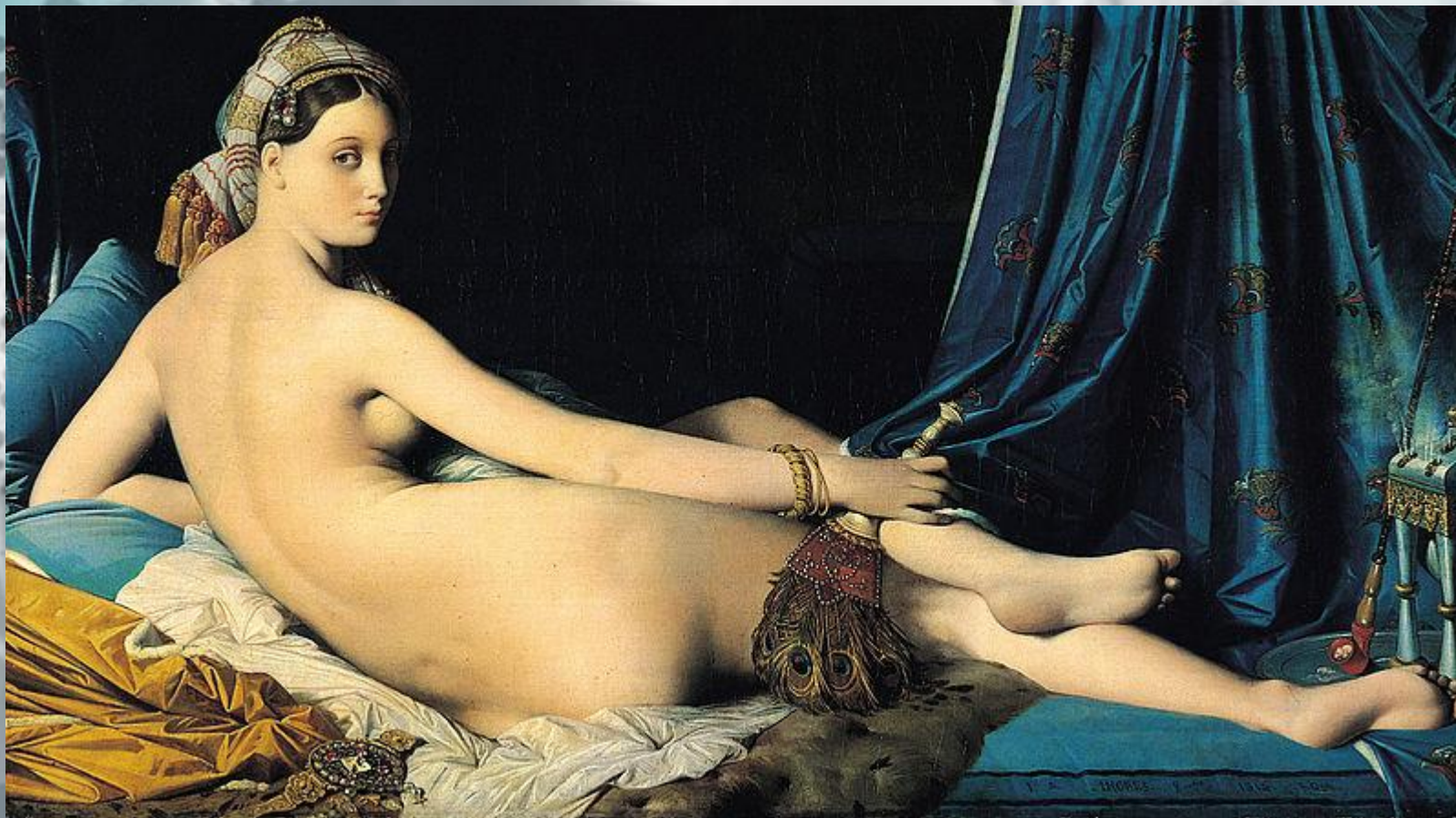
Óleo sobre tela  
3,30 x 4,25m.  
Museu do Louvre,  
Paris.

# NEOCLASSICISMO



Jacques-Louis David. *A Morte de Sócrates*, 1787.  
Óleo sobre tela 1,30 x 1,96m. Metropolitan Museum, N.Y.

# NEOCLASSICISMO



Jean-Auguste-Dominique Ingres. *A grande odalisca*, 1814.  
Óleo sobre tela 0,91 x 1,62m. Museu do Louvre, Paris.

# NEOCLASSICISMO



Jean-Auguste-Dominique Ingres

*Cristo Abençoador*, 1834.

Óleo sobre tela

80 x 66 cm

Museu de Arte de São Paulo

# ROMANTISMO

## CONTEXTO HISTÓRICO:

- 1789 – REVOLUÇÃO FRANCESA
- 1760 – 1840 – REVOLUÇÃO INDUSTRIAL
- Na política, caíam governos absolutistas. Crescia o Liberalismo e o Individualismo.
- No campo social imperava o inconformismo.
- No campo artístico, o repúdio às regras.

# ROMANTISMO

## CARACTERÍSTICAS

- Cultivo da **emoção**, da fantasia, do **sonho**, da originalidade.
- Escape para mundos **exóticos** onde se podia fantasiar e imaginar;
- **Individualismo**
- **Subjetivismo**: trata dos assuntos de acordo com sua opinião sobre o mundo.
- **Idealização**
- **Sentimentalismo exagerado**
- **Egocentrismo**
- **Grotesco e sublime**
- **Medievalismo**
- Defesa dos **ideais nacionalistas** (liberdade individual, liberdade do povo);
- **Exaltação da natureza**

# ROMANTISMO

## PRINCIPAIS ARTISTAS

- Francisco José de **GOYA** y Lucientes (1746 - 1828)
- Ferdinand Victor Eugène **DELACROIX** (1798 – 1863)
- Joseph Mallord William **TURNER** (1775 – 1851)

# ROMANTISMO



Eugène Delacroix

*Liberdade guiando o povo*

1830

Óleo sobre tela

260cm x 325cm

Museu do Louvre (Paris)

# ROMANTISMO

Eugène Delacroix

*O Verão –  
Diana Surpreendida por Acteão*

Ano: 1856 – 1863

Óleo sobre tela

194 x 165 cm

Museu de Arte de São Paulo



# ROMANTISMO



Francisco de Goya

*Sábado das Bruxas*, 1798

Óleo sobre tela

44 × 31 cm

Museu de Lázaro Galdiano  
(Madrid – Espanha)

# ROMANTISMO

Francisco de Goya

*Saturno devorando seus filhos*

Ano: 1819 – 1823

Óleo sobre tela

146 × 83 cm

Museu do Prado (Madrid)



# REALISMO

## CONTEXTO HISTÓRICO

- 1840 – Fim da Revolução Industrial.
- Ascensão da pequena burguesia.
- Momento em que ocorrem as primeiras lutas sociais contra o capitalismo.
- Crescente respeito pelo FATO comprovado, pelas ciências exatas e experimentais.

# REALISMO

## CARACTERÍSTICAS

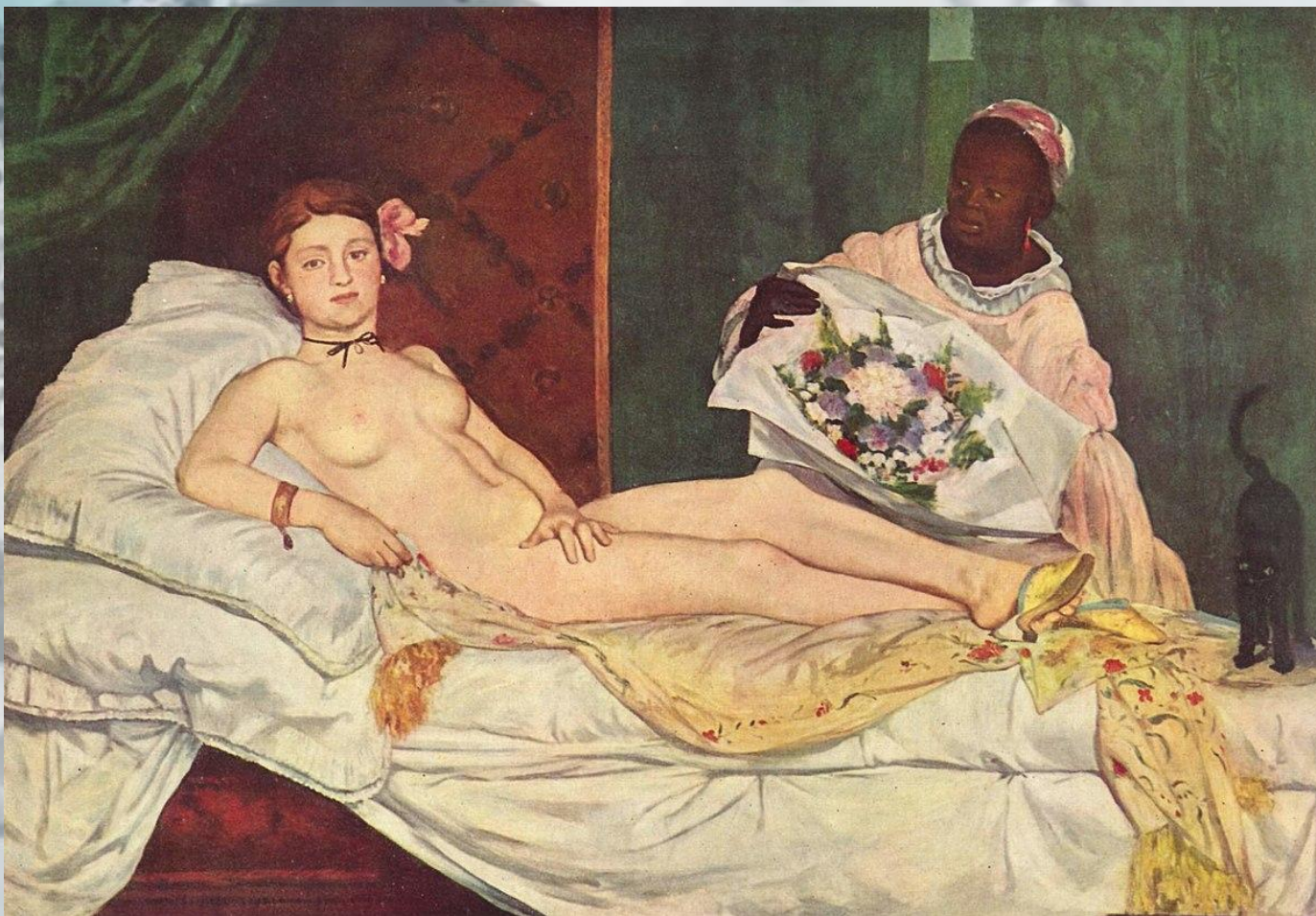
- Baseado na observação da realidade (como contexto social), na razão e na ciência.
- Mudança do BELO e IDEAL para o REAL e OBJETIVO.
- REALIDADE COMO ELA É.
- Pintar somente o que se vê.
- Pintar a realidade árdua do trabalhador.
- Temas do cotidiano.
- Arte voltada a solução dos problemas sociais.
- Influência do RECORTE FOTOGRÁFICO.
- \*não deve ser confundido com técnicas realistas\*

# REALISMO

## PRINCIPAIS ARTISTAS

- Édouard **MANET** (1832 – 1883)
- Gustave **COURBET** (1819 – 1877)

# REALISMO



Édouard Manet. *Olympia*, 1863. Óleo sobre tela. 130,5 × 190 cm. Museu d'Orsay (Paris)

# REALISMO



Édouard Manet

*Argenteuil*, 1874

Óleo sobre tela  
149 × 115 cm  
Museu de Belas Artes  
de Tournai (Bélgica)

# REALISMO



Gustave Courbet

*Bonjour, Monsieur Courbet*

1854

Óleo sobre tela

132,4 × 151 cm

Museu de Fabre (França)

# REALISMO



Gustave Courbet. *Peneirando trigo*, 1855.  
Óleo sobre tela. 131 × 167 cm. Museu de Artes de Nantes (França)

# Pré-rafaelitas

- Inglaterra - 1848
- Fundado por Dante Gabriel Rossetti, William Holman Hunt e John Everett Millais
- surge como reação à arte acadêmica inglesa, que seguia os moldes dos artistas clássicos do Renascimento.
- ARTE PELA ARTE - contra os métodos academistas
- Características artísticas: cores esmaltadas e luminosas, rompimento do uso dos tons suaves, não utilizavam as técnicas de sombreamento e profundidade, ignoravam as leis da perspectiva.

## PRINCIPAIS ARTISTAS

Dante Gabriel Rossetti (1828-1882)

William Holman Hunt (1827-1910)

John Everett Millais (1829-1896)

John Willian Waterhouse ( 1849-1917)



John Everett  
Millais. *Ofélia*,  
1852. Óleo sobre  
tela. 76 × 112 cm.  
Tate Britain,  
Londres



John Everett Millais. *Ofélia*, 1849-1850. Óleo sobre tela. 86 × 140 cm. Tate Britain, Londres



John William Waterhouse. *A dama de Shalot*,  
1888. Óleo sobre tela. 1,53 × 2,00m. Tate Britain,  
Londres

"Rio abaixo, onde a vista não  
alcança/ Como um vidente em  
pleno transe.../ um brilho opaco no  
semblante/ Ela olhou para  
Camelot." **Alfred Tennyson**

# Impressionismo

- Movimento artístico que surgiu no final do século XIX;
- Considerado um marco inicial do modernismo;
- O nome deriva de uma obra de Monet “Impressão nascer do sol”;

# Impressionismo

“impressão... Qualquer papel de parede é mais bem-acabado do que esta marinha! sobre a obra impressão sol nascente(1872) de Claude Monet

Louis Leroy

Título do artigo

“A exposição impressionista”

## Características

- Rompimento com o passado
- Principalmente paisagens
- Luz natural
- Cor
- Pinceladas soltas
- Sombras retratadas com uma cores escuras

## **Principais Artistas**

- Claude Monet (1840-1926)
- Edgar Degas (1834-1917)
- Pierre-Auguste Renoir(1841-1919)
- Camille Pissarro (1830-1903)
- Bethe Morisot (1841-1895)



# Claude Monet

Nasceu no ano de 1840

Grande representante

Começo de carreira passou por dificuldades financeiras

Paisagens da natureza

Harmonia das cores

Retratou varias vezes um lugar com variações de luz

Alguns temas aquáticos

Morreu em 1926



Claude Monet. *Impressão do Sol nascente*, 1872. Óleo sobre tela. 48 × 63 cm. Museu Marmottan, Paris



Claude Monet. *O lago das ninfeias*, 1899. Óleo sobre tela. 88 × 93 cm. National Gallery, Londres



Claude Monet.  
*Série Le  
Parlament*, 1900-  
1904. Óleo sobre  
tela. 81 x 92 cm.  
National Galery,  
Londres

Dos 19 quadros conhecidos, 14 se encontram em instituições públicas:

- [Museo Brooklyn](#), New York (W 1597)<sup>1</sup>
- [Galería Nacional de Arte](#), Washington, D.C. (W 1598)
- [Instituto de Arte de Chicago](#), Chicago, (W 1600)
- [High Museum of Art](#), Atlanta (W 1601)
- [Kaiser Wilhelm Museum](#), Krefeld (W 1602)
- [Palais des Beaux-Arts de Lille](#) (W 1605)
- [Museo Marmottan Monet](#), Paris (W 1606)
- [Kunsthaus de Zurich](#) (W 1607)
- [Museo de las Bellas Artes André Malraux](#), Le Havre (W 1608)
- [Museo Metropolitano de Arte](#), New York (W 1609)
- [Museo de Orsay](#), Paris (W 1610)
- [Museo de Bellas Artes](#), San Petersburgo, Florida (W 1611)
- [Museo de Arte de la Universidad de Princeton](#), New Jersey (W 1612)
- [Museo Pushkin](#), Moscú (W 1613)



Claude Monet.  
*Série Le  
Parlement*, 1900-  
1904. Óleo sobre  
tela. 81 x 92 cm.  
National Galery,  
Londres



80 ANOS  
1937-2017



UNIVERSIDADE  
ESTADUAL DE LONDRINA



Claude Monet.  
*Série Le  
Parlement*, 1900-  
1904. Óleo sobre  
tela. 81 x 92 cm.  
National Galery,  
Londres



# Edgar Degas



Nasceu em 19 de julho de 1834 em Paris

Pintor, escultor gravurista

Suavidade

cores em tom pastel

cenas do cotidiano, paisagens e retratos individuais.

bailarinas, mulheres, concertos

1870 foi convocado pelo exército francês

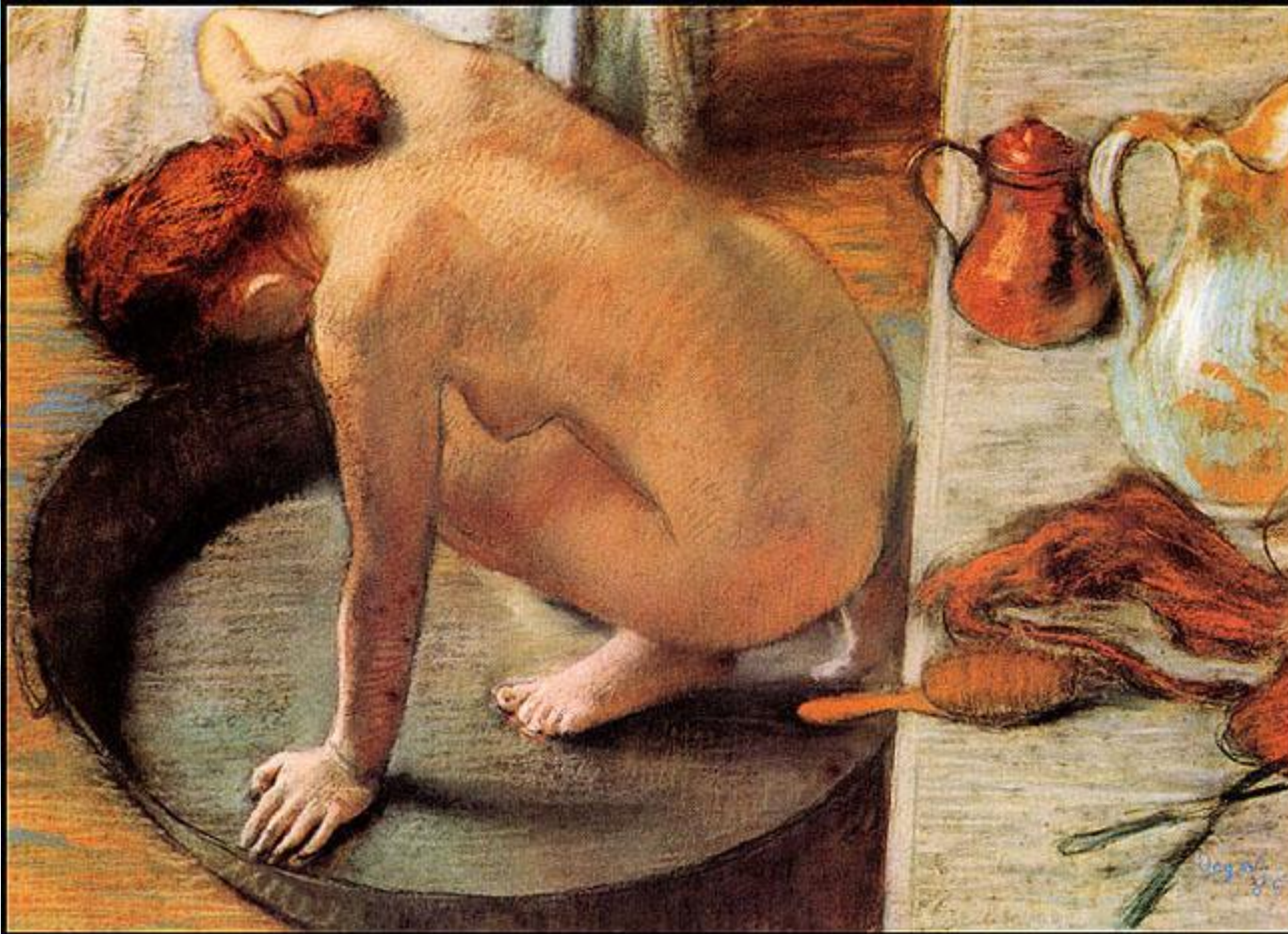
Após a guerra foi morar por 5 meses na cidade de Nova Orleans

1874 com a morte do pai. Para pagar as dívidas do falecido, teve que vender várias obras de arte

Faleceu em Paris em 27 de setembro de 1917



Edgar Degas, *A aula de dança*  
1834-1917. Óleo  
sobre tela. 85 x  
75 cm. Museu  
d'Orsay, Paris.



Edgar Degas *A banheira* 1866.  
Óleo sobre cartão.  
60 x 83 cm.  
Museu d'Orsay,  
Paris.

## Pierre-Auguste Renoir(1841-1919)



Pierre-Auguste Renoir,  
*Baile no Moulin de la Galette*, 1876.  
Óleo sobre tela.  
1,31 x 1,75 cm.  
Museu d'Orsay,  
Paris.

# Bethe Morisot (1841-1895)



Bethe Morisot, *O berço*, 1874. Óleo sobre tela. 56 x 46 cm. Museu d'Orsay, Paris.

# Pós-Impressionismo

- Inovação artística entre 1880 a 1910;
- Não eram um grupo coeso ou movimento;
- Reação contra a preocupação da captura das aparências pelo impressionismo;
- Expressar sentimentos e ideias por meio do uso radicalmente novo da cor e forma;

## Principais Artistas

- Vicent van Gogh (1853-1890)
- George –Pierre Seurat (1859-1891)
- Paul Cezane(1841-1919)
- Paul Gauguin (1848-1903)

# Vincent Van Gogh

Nasceu na Holanda em 1853

Em 1880 começa a pintar com jogos de luzes

Em 1888 faz varias obras mas vende só uma

Convida Gauguin para ir ao sul da França

Gauguin vai embora e ele entra em depressão

O pontilhado acaba e faz pequenas pinceladas

1889 é internado começam as curvas em espiral

Deixa a clinica, cuidado por um doutor e o irmão

1890 dá um tiro no peito morre três dias depois



Vicent van Gogh,  
*O terraço do café  
à noite*, 1853-  
1890. Óleo sobre  
tela. 81 x 65,5 cm.  
Rijksmuseum  
kroller-Muller,  
Otterio, Holanda



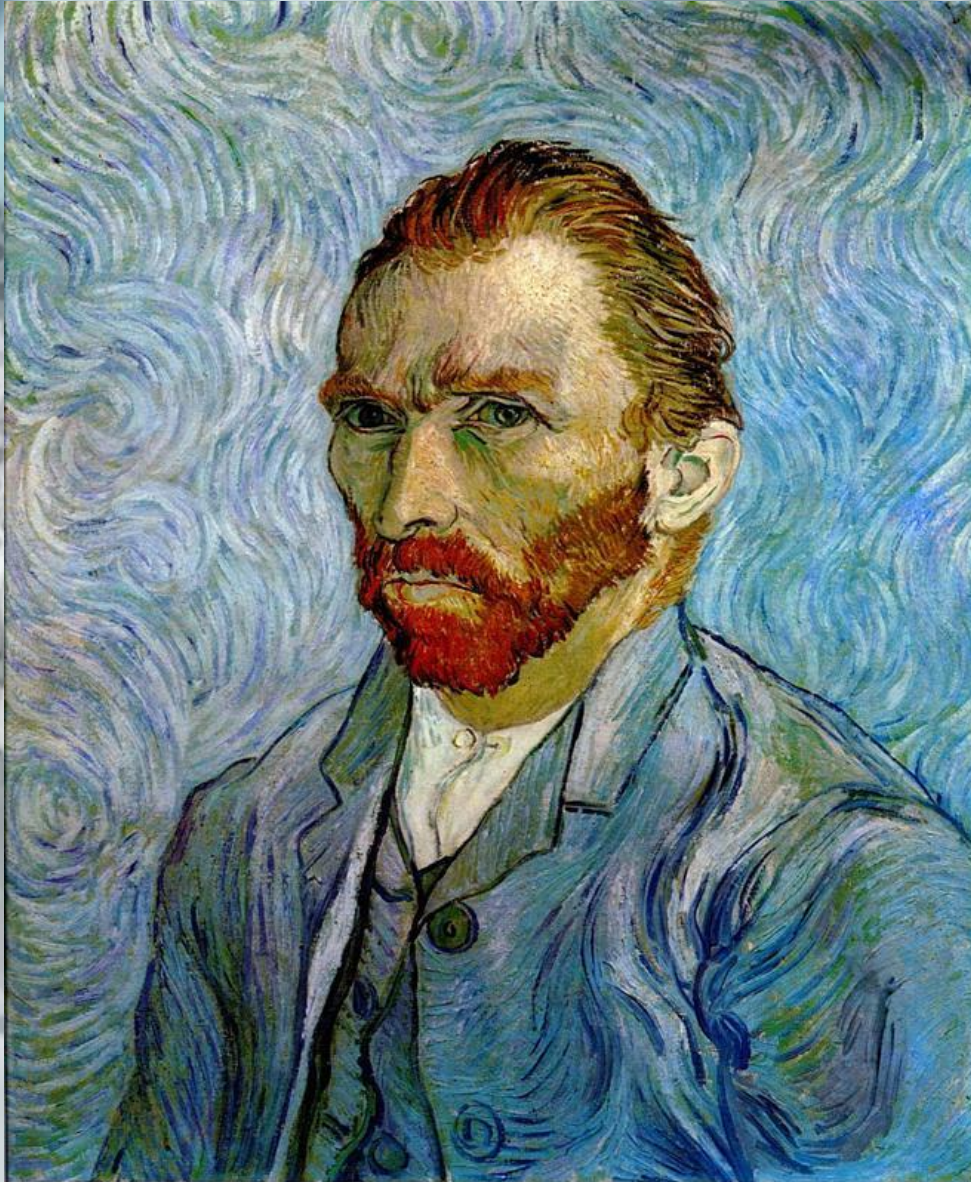
Vicent van Gogh,  
*Girassóis*, 1853-  
1888. Óleo sobre  
tela. 92 x 73 cm.  
National Galery ,  
Londres



80 ANOS  
1937-2017



UNIVERSIDADE  
ESTADUAL DE LONDRINA



Vicent van Gogh,  
*autorretrato*,  
1853-1890. Óleo  
sobre tela. 65 x  
54,5 cm. Museu  
d'Orsay, Paris.



Vicent van Gogh,  
*noite estrelada*,  
1853-1888. Óleo  
sobre tela. 74 x  
92 cm. MoMa,  
Nova York



# Georges Seurat



nasceu em 1859

forma mais científica de aplicar as cores

No início usa lápis e pastel

Cores quentes e frias

Linhas voltadas para cima e para baixo

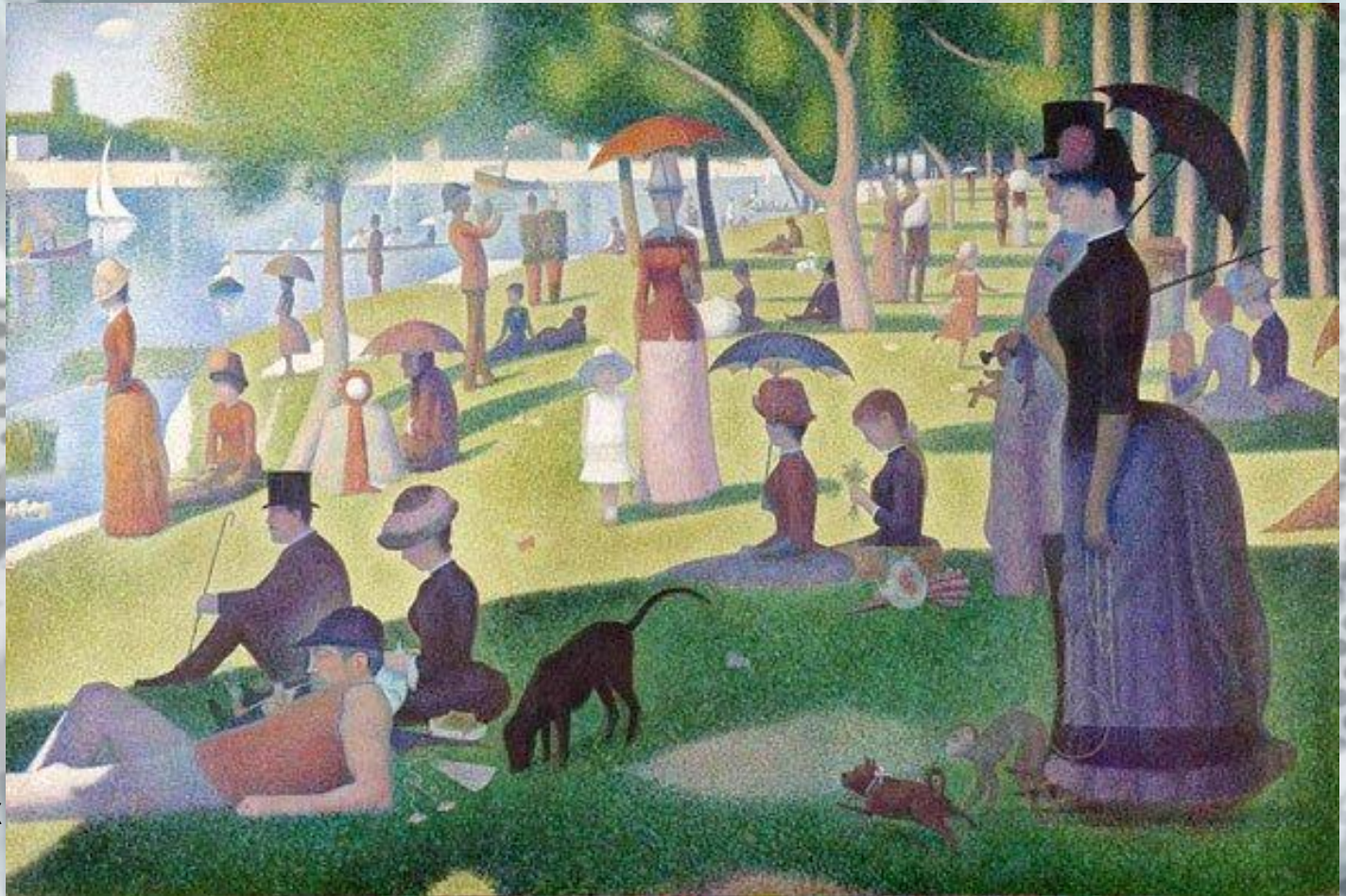
Luz e escuridão aparecem em equilíbrio

Busca da harmonia das cores

Domínio de tonalidades luminosas

diversão em paisagens litorâneas

Faleceu em 1891



George-Pierre Seurat, *Tarde de Domingo na ilha de Grande Jatte*, 1884-1886. Óleo sobre tela. 2,07 x 3,08 m. Instituto de Arte de Chicago.

- Paul Cezane(1841-1919)

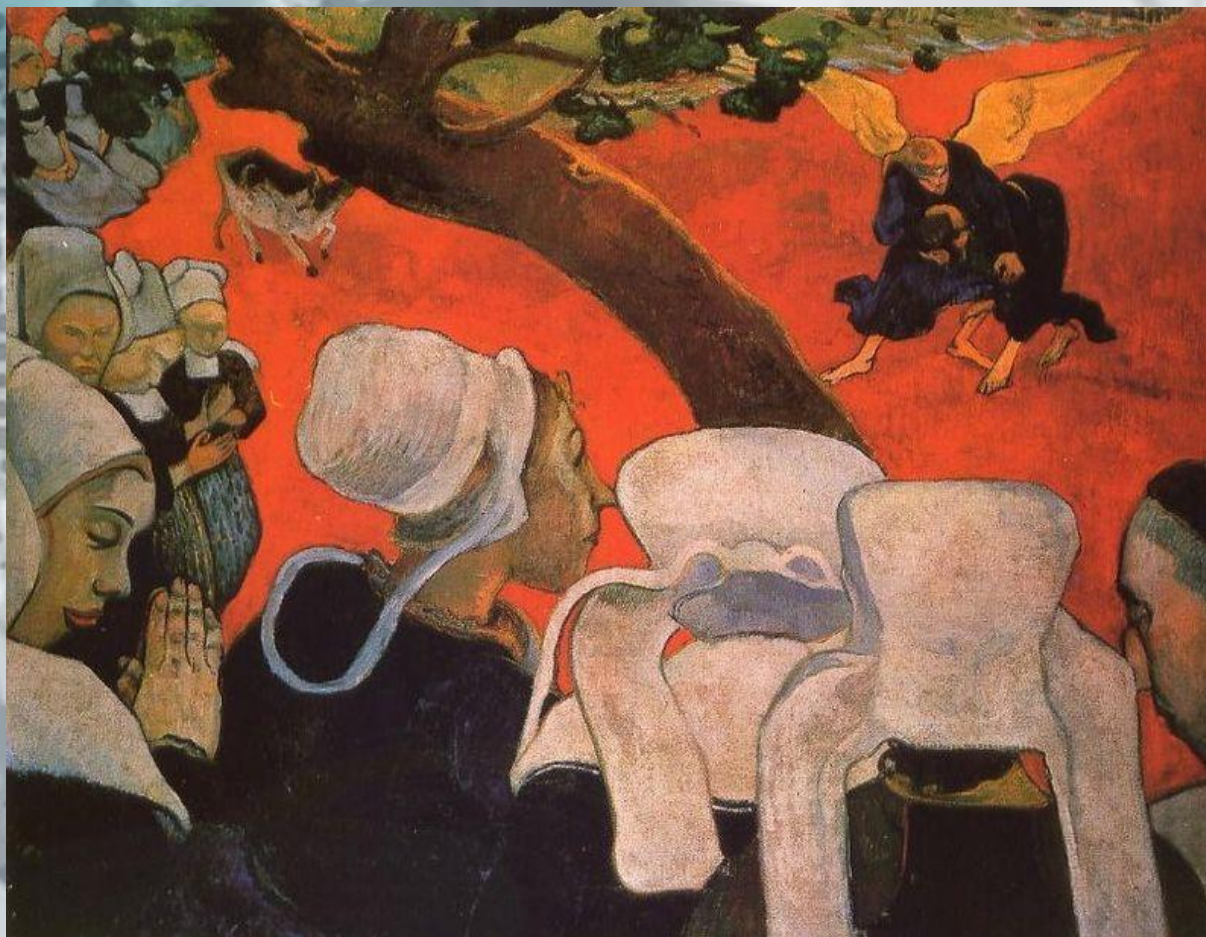


Paul Cezanne,  
*Maças e laranjas*,  
c. 1899. Óleo  
sobre tela. 74 x  
93 cm. Museu  
d'Orsay, Paris.



Paul Cezanne, *A montanha Sainte-Victorie*, c. 1904-06. Óleo sobre tela. 74 x 93 cm. Kunsthaus, Zurique, Suíça.

# Paul Gauguin (1848-1903)



Paul Gauguin, *A visão depois do sermão*, c. 1888. Óleo sobre tela. 73 x 92 cm. National Gallery of Scotland, Edimburgo, Reino Unido.

“A paisagem e a luta só existem na imaginação das pessoas rezando depois do sermão”.



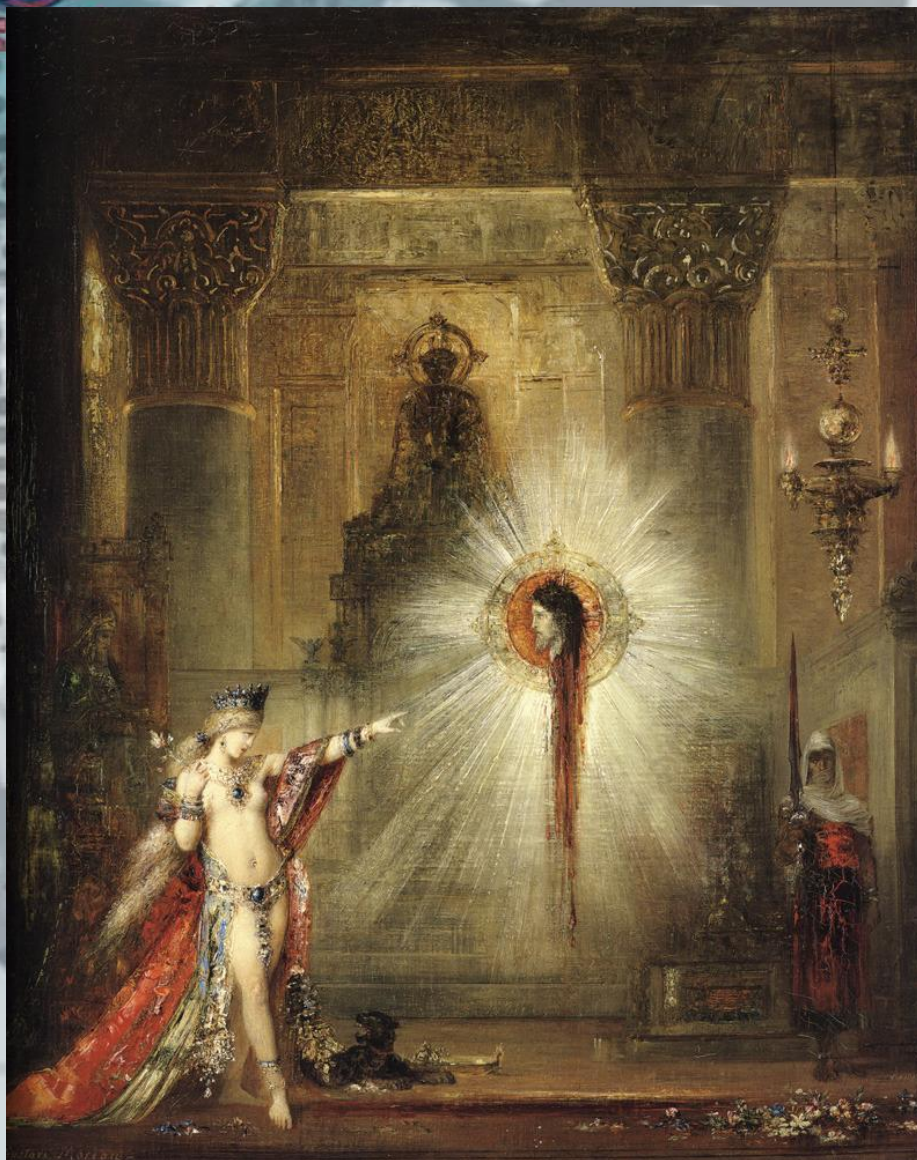
# SIMBOLISMO

- Principais características da produção artística
- melancolia, espiritualidade, sexualidade e inquietação. Oposição ao racionalismo, materialismo e cientificismo, negação dos valores do realismo e naturalismo, misticismo, religiosidade e sublimação, mistério, fantasia e sensualismo, valorização da espiritualidade humana, exploração do consciente e inconsciente

## Principais Artistas

- Gustave Moreau (1826-1898)
- Puvis de Chavannes (1824-1898)
- Arnold Böcklin ( 1827-1901)

## Gustave Moreau (1826-1898)



Gustave Moreau,  
*A aparição*, 1876.  
Óleo sobre tela.  
56 x 47 cm. Fogg  
Art Museum,  
Cambridge, EUA

Salomé se confronta com a  
cabeça de João Batista



Gustave Moreau,  
*A esfinge*, 1886.  
aquarela. 31,5 x  
17,7cm. Coleção  
particular

# Arnold Böcklin ( 1827-1901)



Arnold Böcklin, A ilha dos Mortos, 1880. óleo sobre tela, 74 x 122cm. Museu Metropolitano, Manhattan, NY.