

EXPRESSIONISMO ALEMÃO

Contexto Histórico

- Reação ao impressionismo;
- Surge no final do século XIX e começo do século XX na Alemanha;
- Grupos Die Bruke (A ponte - Ernst Ludwig Kirchner, Fritz Bleyl, Erich Heckel, Karl Schmidt-Rottluff) e Der Blaue Reiter (O cavaleiro azul - Wassily Kandinsky, Alexej Georgewitsch von Jawlensky, Franz Marc).

EXPRESSIONISMO ALEMÃO

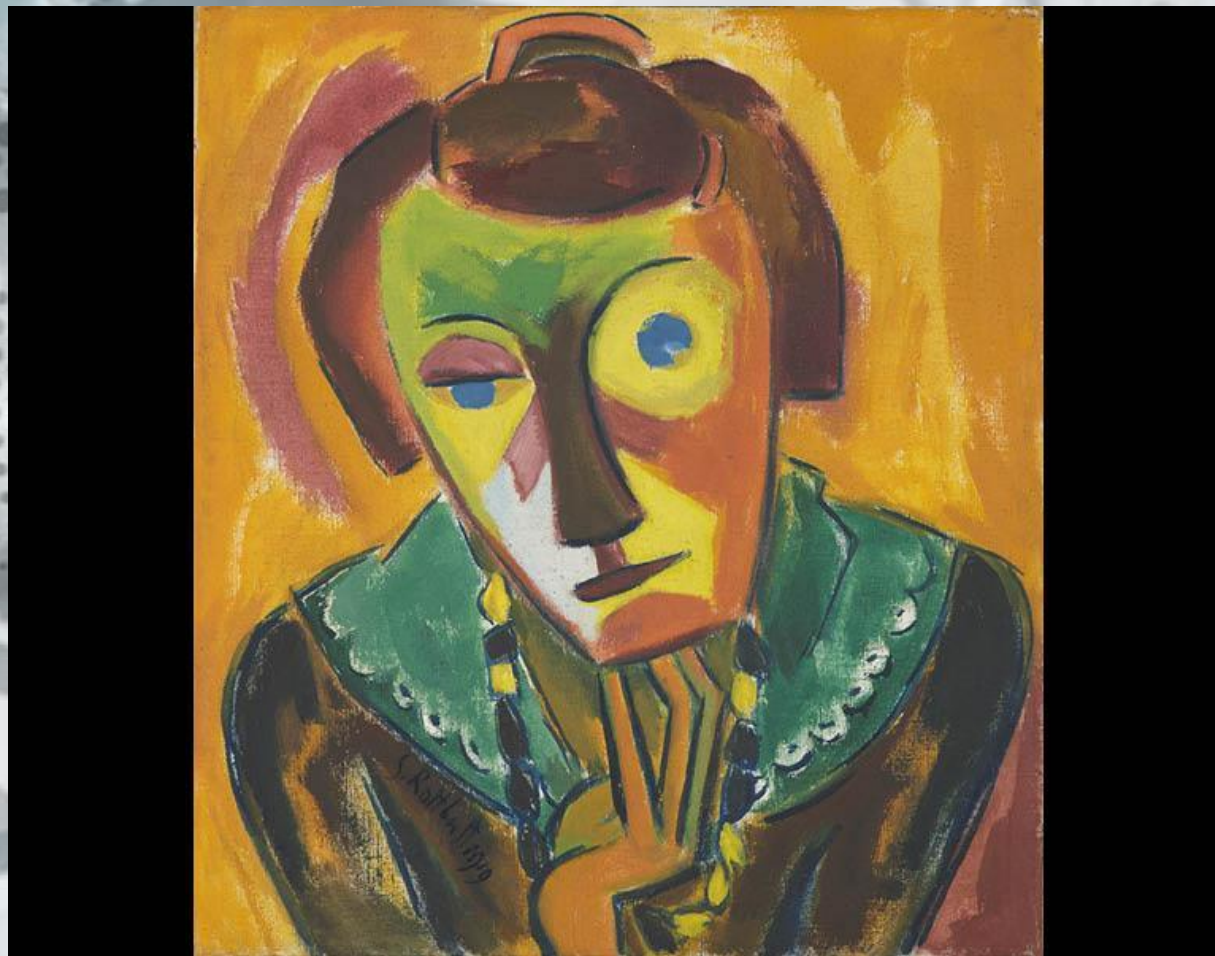
Características

- As pinturas retratam os sentimentos dos artistas;
- Representava nas pinturas solidão, angústia, medo, loucura, morte, em geral tinha um olhar pessimista do mundo, motivados pela primeira guerra mundial;
- Característico na pintura são os traços conturbados, uso do preto cores fortes e contrastes.

Principais Artistas

- Karl Schmidt-Rottluff (1884 – 19760)
- Wassily Kandinsky (1866 – 1944)
- Edvard Munch (1863 – 1944).

EXPRESSIONISMO ALEMÃO



Karl Schmidt-Rottluff. *Retrato de Emy*, 1919. Óleo sobre tela 71,9 x 65,4 cm. Museu de Arte da Carolina do Norte.

EXPRESSIONISMO ALEMÃO



Kandinsky.
*Improvisação
III, 1909.*

Óleo sobre tela
94 x 130 cm.

Museu Nacional
de Arte
Moderna,
Centro
Pompidou,
Paris, França.

EXPRESSIONISMO ALEMÃO



Edvard Munch.

O grito, 1893.

Óleo, têmpera e
pastel sobre cartão.

91 x 73,5 cm.

Nasjonalgalleriet,
Oslo (Noruega)

FAUVISMO

Características

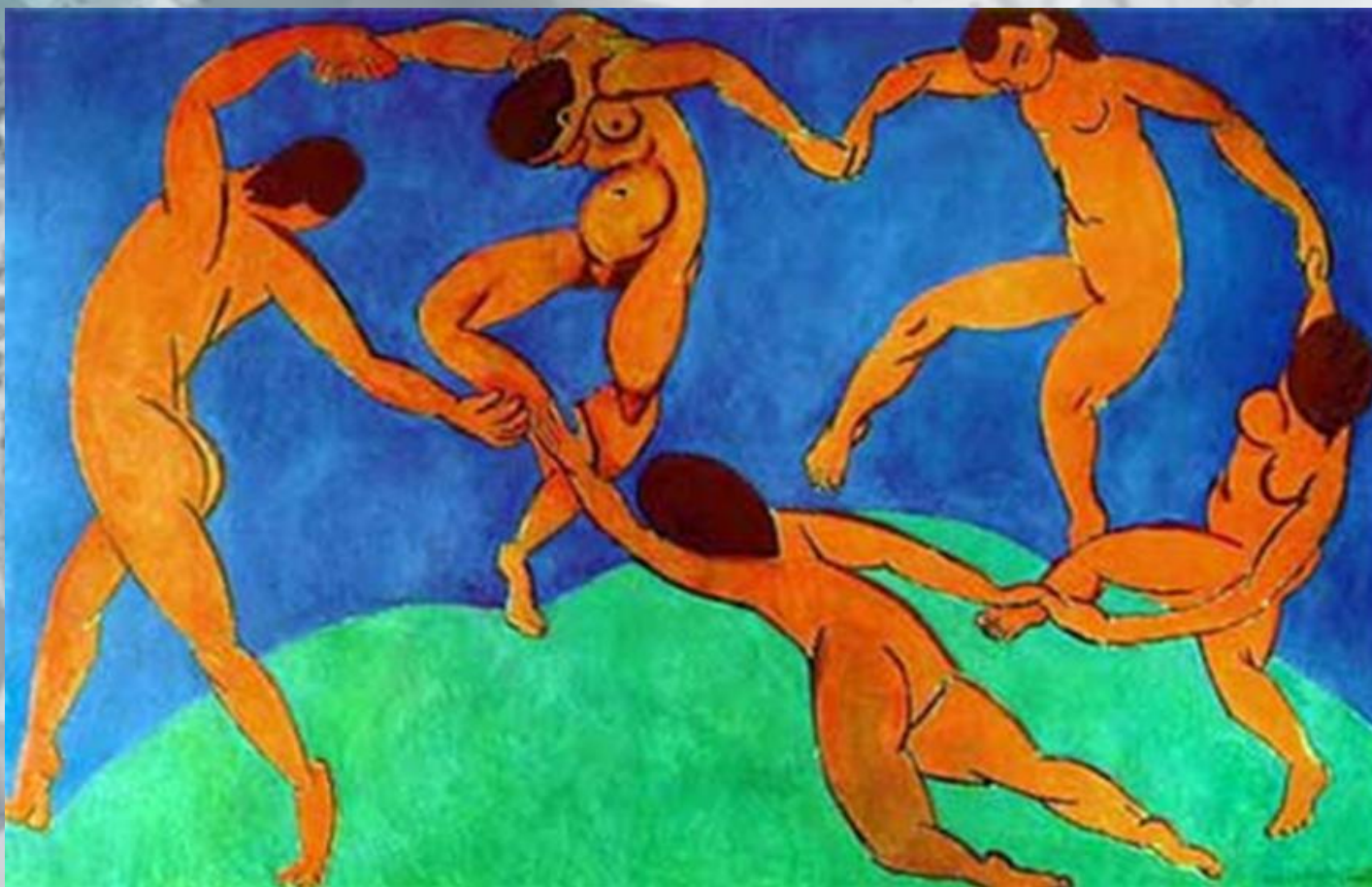
- Intensidade das cores;
- Cores puras que não se misturavam;
- Princípios que regem esse movimento artístico: a simplificação das formas das figuras e as cores puras.

FAUVISMO

Principais artistas

- André Derain (1880 – 1954);
- Maurice de Vlaminck (1876 – 1958);
- Othon Friesz (1879 – 1949);
- Henri Matisse (1869 -1954).

FAUVISMO



Henri Matisse. *A Dança*, 1909 – 1910. Óleo sobre tela 2,60x3,91m. Museu Hermitage, São Petersburgo.

CUBISMO

Características

- Objetos com todas as suas partes em um mesmo plano;
- Abandono da busca pela ilusão das perspectivas;
- Cubismo Analítico e Sintético.

CUBISMO ANALÍTICO

Características

- Desenvolvido por Pablo Picasso e Georges Braque;
- Cores- preto, cinza, tons de marrom e ocre;
- Definia um tema e apresentava de todos os lados simultaneamente.

CUBISMO ANALÍTICO



Georges Braque.

*Violino e
cântaro, 1910.*

Óleo sobre tela,
1,17mX73,5cm.
Museu de arte
Brasileira.

CUBISMO ANALÍTICO



Pablo Picasso

O Poeta, 1911.

óleo sobre tela,
1,30m x 89 cm.
Coleção Peggy
Guggenheim,
Veneza.

CUBISMO SINTÉTICO

Características

- Reação a destruição da estrutura do objeto;
- Torna as figuras novamente reconhecíveis;
- Colagem foi a outra derivação deste movimento artístico por introduzir letras, palavras, números, pedaços de jornais, madeiras, vidro, metal objetos retirados e inserido do cotidiano das pessoas.

CUBISMO SINTÉTICO

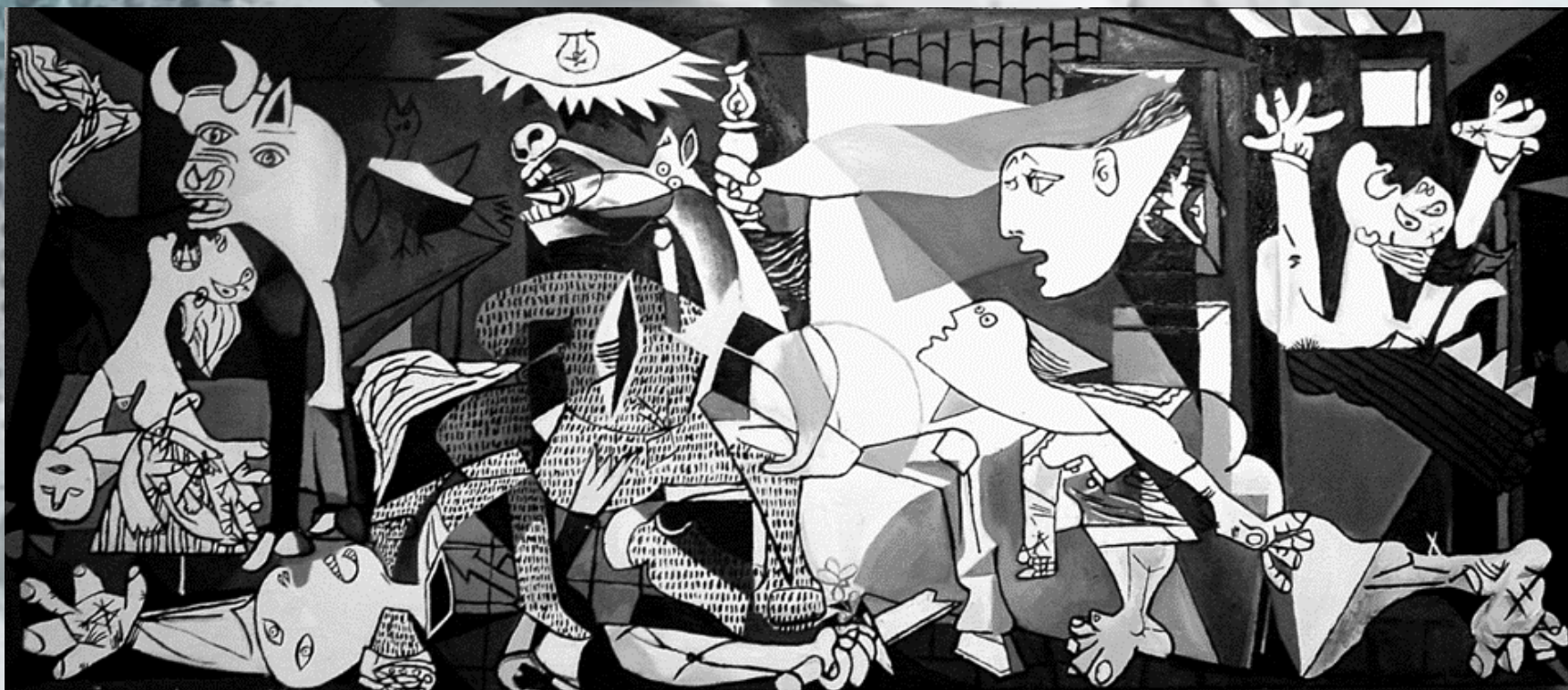


Georges Braque.

Mulher com o violão, 1913.

1,30 m x 73cm.
Museu Nacional de
Arte Moderna,
Centro Georges
Pompidou, Paris.

CUBISMO SINTÉTICO



Pablo Picasso. *Guernica*, 1937. 3,49 m x 7,76 m. Museu Nacional Centro de Arte Rainha Sofia, Madri

DADAÍSMO

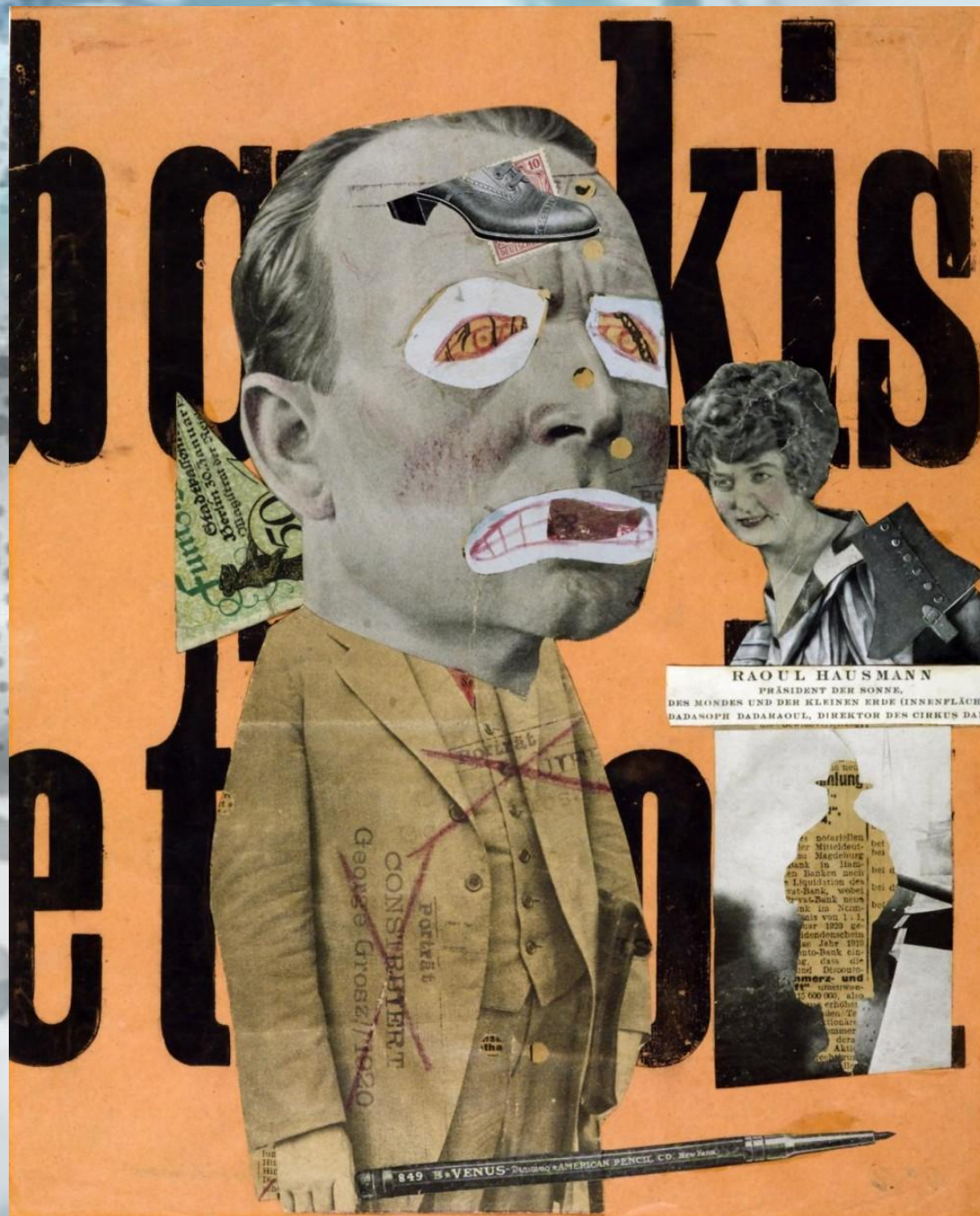
Características

- Arte de protesto;
- Obras visuais e literárias baseavam-se no acaso, no caos e na desordem.

DADAÍSMO

Principais artistas

- Tristan Tzara (1896 – 1963);
- Marcel Duchamp (1887 – 1968);
- Hans (ou Jean) Arp (1886 - 1966);
- Julius Evola (1898 – 1974);
- Francis Picabia (1879 - 1953);
- Kurt Schwitters (1887 - 1948);
- Max Ernst (1891 - 1976);
- Man Ray (1890 - 1976).



RAOUL HAUSMANN
PRÄSIDENT DER SONNE,
DES MONDES UND DER KLEINEN ERDE (INNENFLÄCHEN
DADASOPH DADARAÜL, DIREKTOR DES CIRKUS DAD.

Kurt Schwitters .
1919, 32cm x
25,5cm Litografia e
fotocolagem em
papel. Tate
Collection, Londres,
Reino Unido.
Merz

DADAÍSMO



Marcel Duchamp.

Fonte, 1917.

Urinol de porcelana.

DADAÍSMO

Pegue um jornal
Pegue a tesoura.
Escolha no jornal um artigo
do tamanho que você
deseja dar a seu poema.
Recorte o artigo.
Recorte em seguida com
atenção algumas palavras
que formam esse artigo e
meta-as num saco.
Agite suavemente.
Tire em seguida cada
pedaço um após o outro.

Copie conscienciosamente
na ordem em que elas são
tiradas do saco.
O poema se parecerá com
você.
E ei-lo um escritor
infinitamente original e de
uma sensibilidade graciosa,
ainda que incompreendido
do público.

SURREALISMO

Características

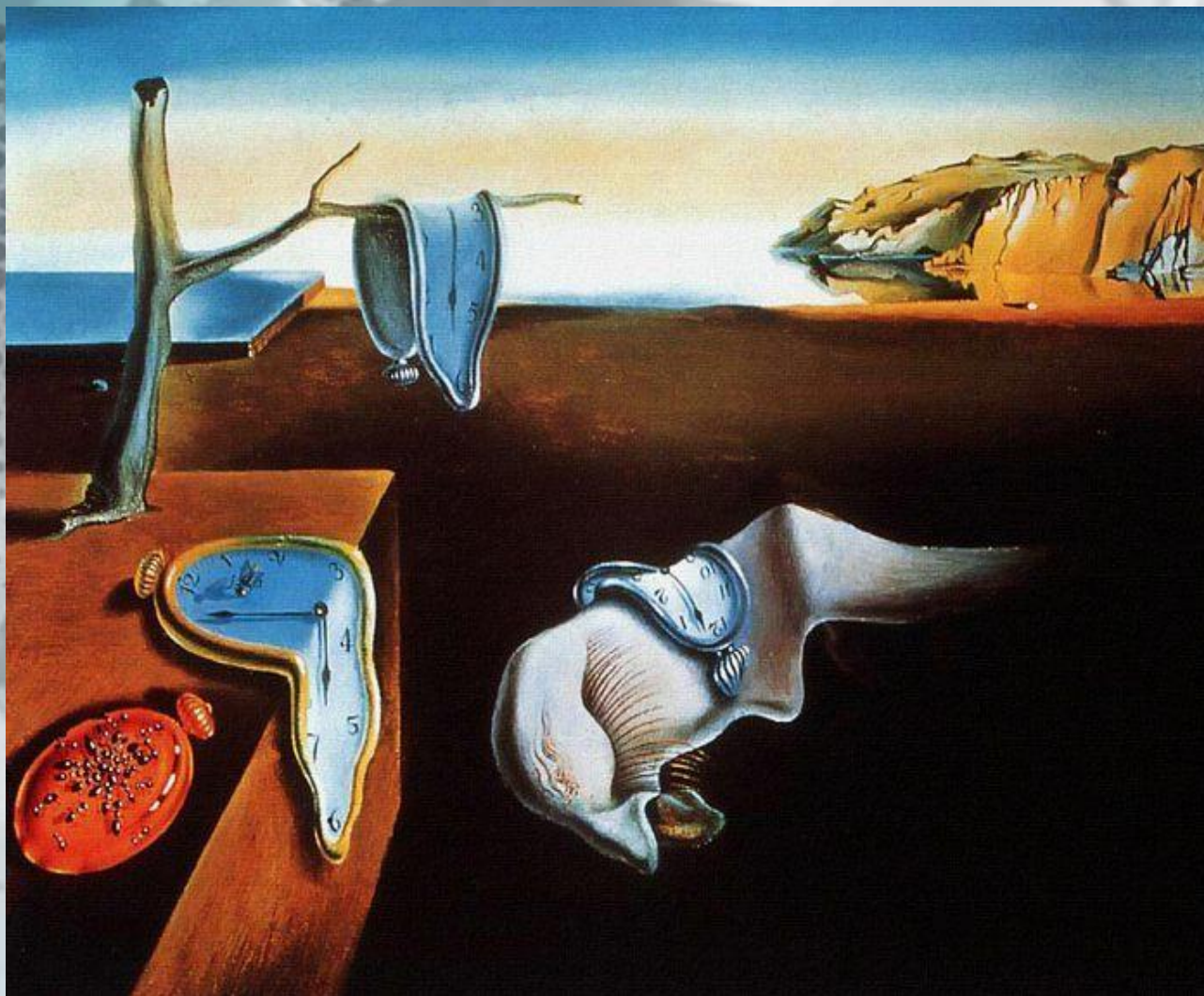
- Sonhos, fantasias, devaneios, inconsciência, ausência de lógica;
- As formas e imagens não poderiam prover da razão, mas de impulsos e sentimentos irracionais e surreais.

SURREALISMO

Principais Artistas

- André Breton (1896 – 1966);
- Salvador Dali (1904 - 1986);
- Max Ernst (1891 - 1976);
- René Magritte (1898 - 1967);
- André Masson (1896 - 1987);
- Joan Miró (1893 - 1983);
- Frida Kahlo (1907 - 1954)*.

SURREALISMO



Salvador Dali.

*A persistência
da memória,*
1931.

24 cm x 33 cm.
Museu de arte
de Nova York
(Metropolitan
Museum of
Art).

FUTURISMO

Características

- Caracterizou-se principalmente pelo rompimento com a arte e a cultura do passado;
- Cores vibrantes e contrastantes;
- Formas geométricas;
- Sobreposição de imagens;
- Linhas de força;
- Objeto em ação.

FUTURISMO

Principais Artistas

- Giacomo Balla (1871 – 1958),
- Carlo Carrà (1881 – 1966)
- Umberto Boccioni (1882 – 1916)
- Gino Severini (1883 – 1966)
- Luigi Russolo (1885 -1917)

FUTURISMO



Giacomo Balla.

O carro passou,
1913.

óleo sobre tela,
50 cm x 65 cm.
Tate Gallery,
Londres.

DE STIJL - NEOPLASTICISMO

Contexto Histórico

- Início no século XX, com Piet Mondrian;
- De stijl (Novo Estilo – revista) fundamental para a difusão do neoplasticismo.

DE STIJL - NEOPLASTICISMO

Características

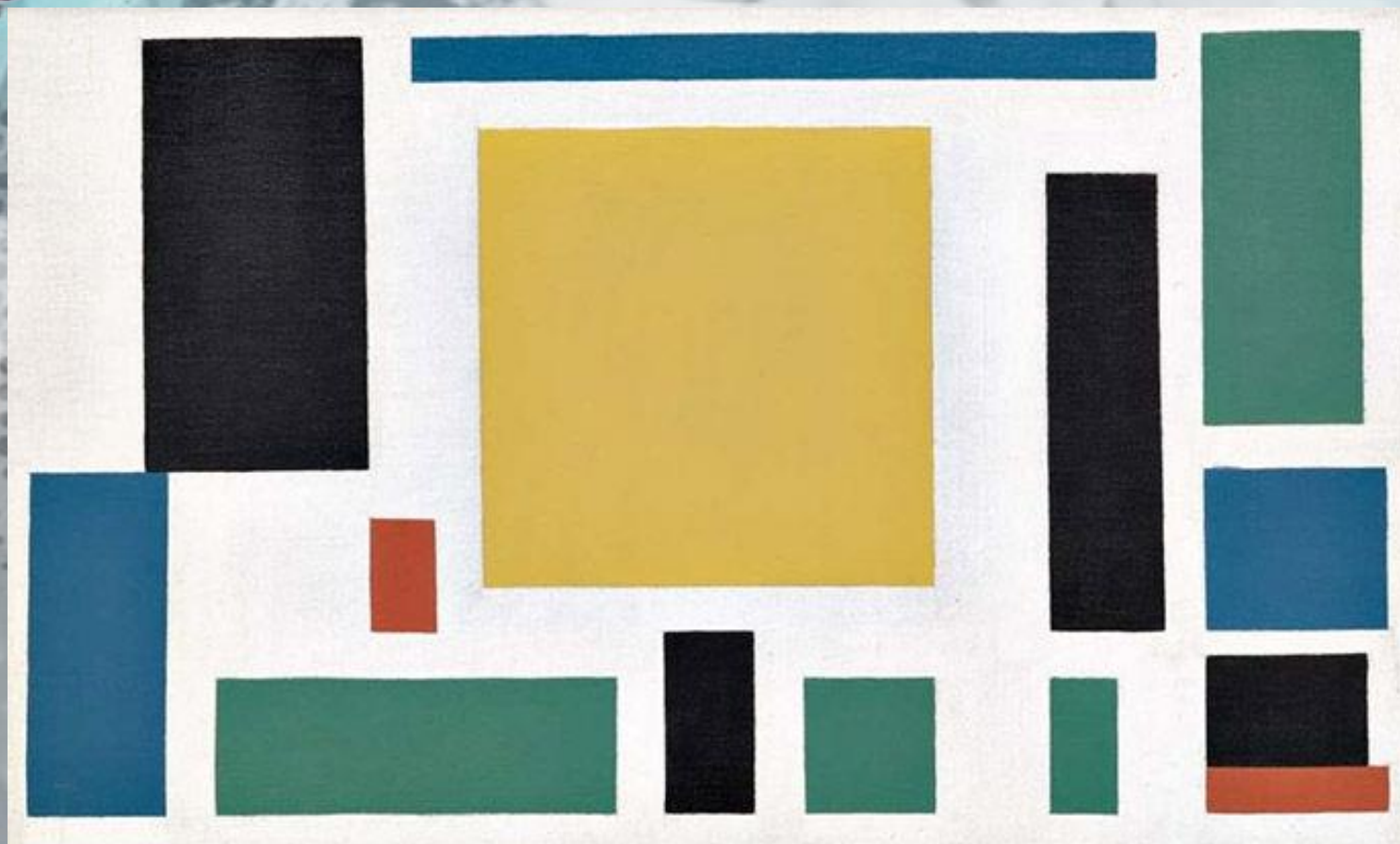
- Nova plasticidade - Rejeição a simetria e a arte figurativa;
- Síntese das formas a partir da observação das formas naturais;
- Uso de formas geométricas simples;
- Uso de cores primárias e puras.

DE STIJL - NEOPLASTICISMO

Principais Artistas

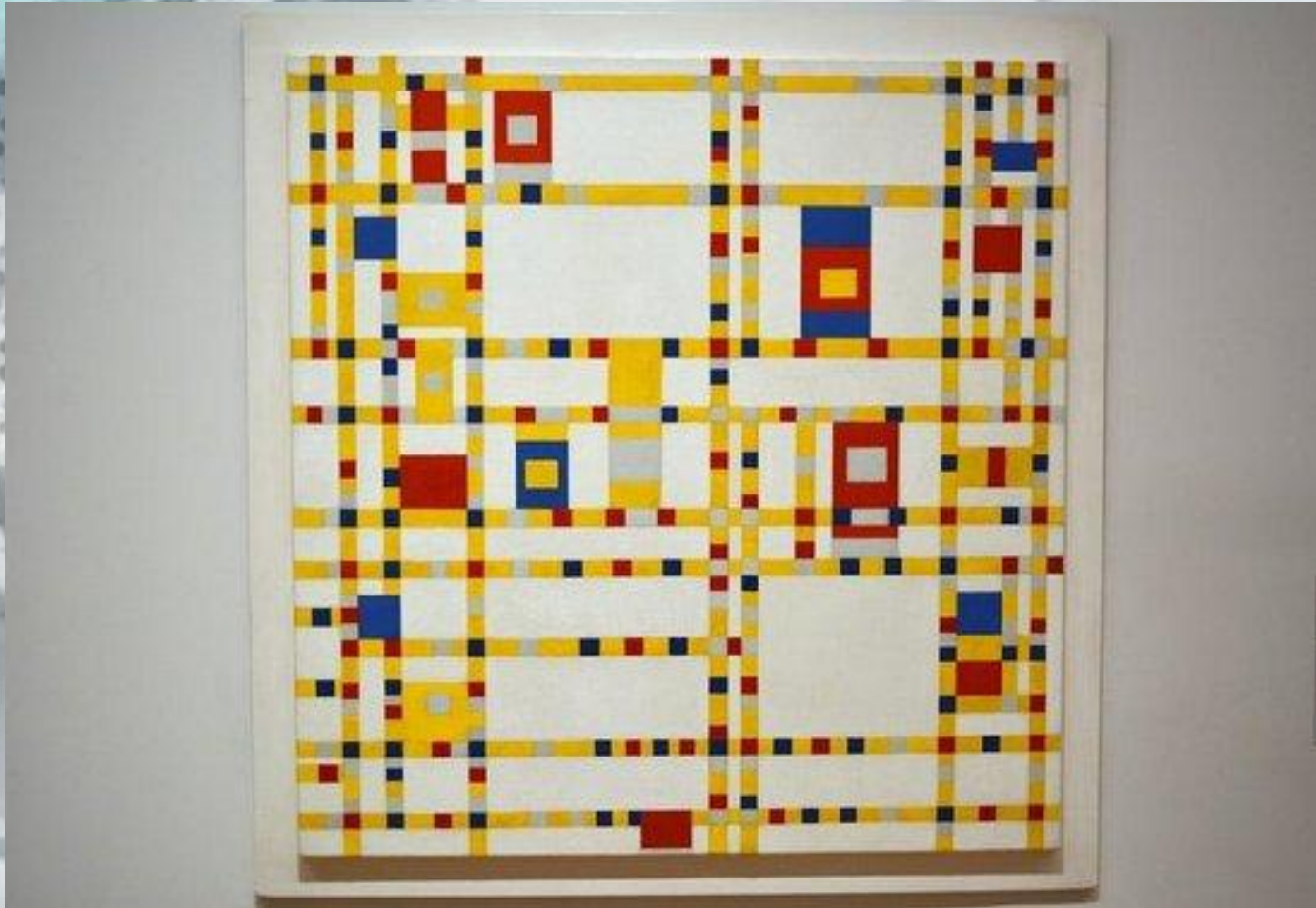
- Theo van Doesburg (1883-1931)
- Piet Mondrian (1872 -1944)

DE STIJL - NEOPLASTICISMO



Theo van Doesburg. *Composição VIII (A Vaca)*, 1918. Óleo sobre a tela. Museu de Arte Moderna, Nova Iorque.

DE STIJL - NEOPLASTICISMO



Mondrian, *Broadway Boogie – Woogie*, 1942 – 1943. Coleção, The Museum of MOdern Art, NY. Doação anônima.

DE STIJL - NEOPLASTICISMO



Mondrian, detalhe. *Broadway Boogie – Woogie*, 1942 – 1943. Coleção, The Museum of MOdern Art, NY. Doação anônima.

CONSTRUTIVISMO RUSSO

Contexto Histórico

- Movimento estético-político de vanguarda;
- Estava ligado a ideias trabalhistas e ao Estado Operário;
- A base para o seu início foi o Abstracionismo geométrico;
- Nega “Arte Pura”, ou seja, procurava abolir a ideia de que a arte é um elemento especial da criação humana, separada do mundo cotidiano;
- Foi fortemente inspirado pela industrialização, pela máquina, e pela urbanização;
- As suas posições inovadoras influenciaram toda a arte moderna, e colocaram pela 1ª vez a arte como instrumento;
- A Bauhaus e o Suprematismo são consideradas manifestações influenciadas pelo construtivismo, assim como grande parte da vanguarda russa.

CONSTRUTIVISMO RUSSO

Características

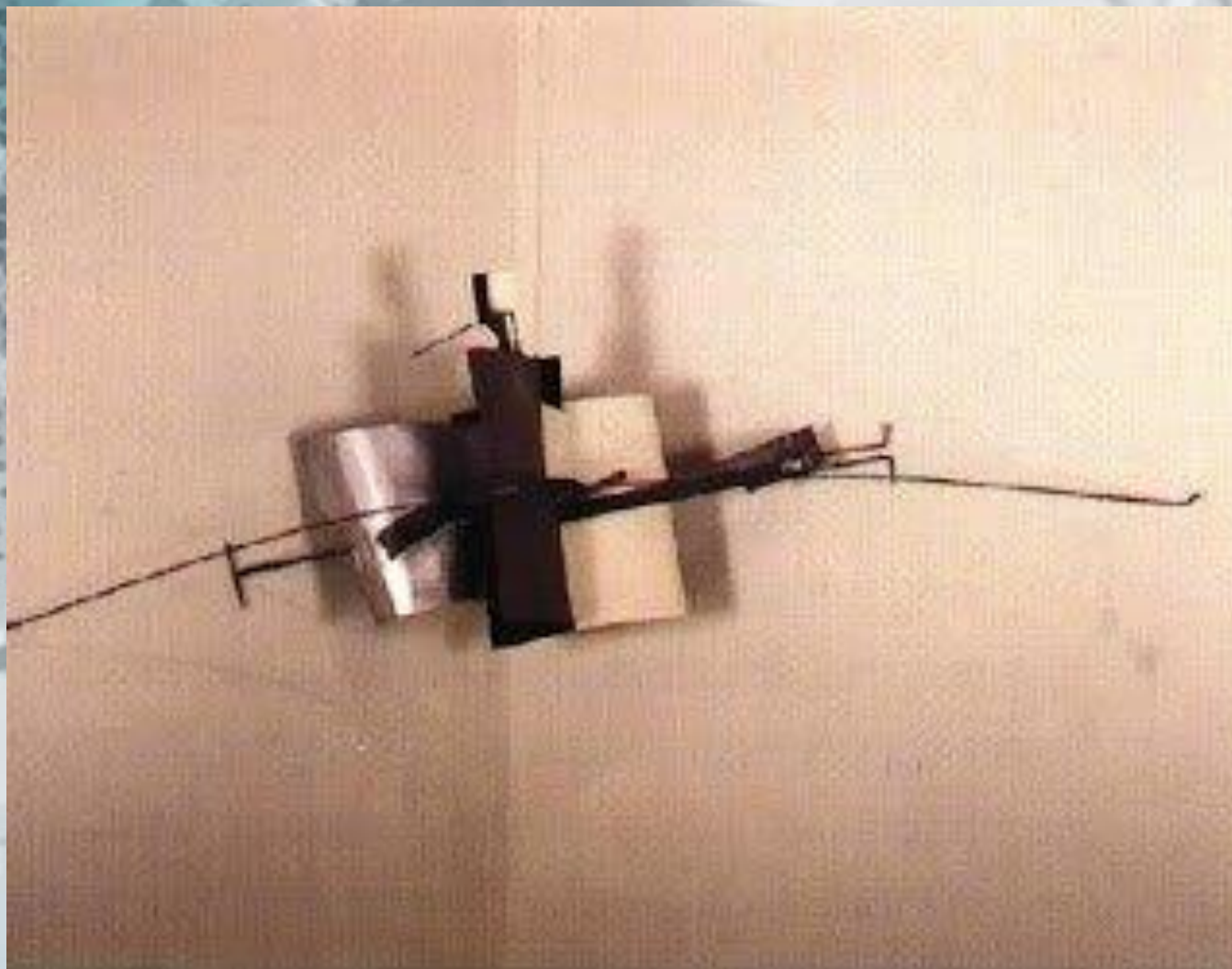
- Tem a arte como instrumento de intervenção;
- Fotomontagem e Cores Primárias;
- Tipografias Modernas e sem serifa.

CONSTRUTIVISMO RUSSO

Principais Artistas

- Vladimir Evgrafovič Tatlin (1885-1953);
- Aleksandr Mikhailovich Rodchenko (1891-1956);
- Lazar Markovich Lissitzky, “El Lissitzky” (1890-1941);
- Naum Neemia Pevsner, “Naum Gabo” (1890-1977).

CONSTRUTIVISMO RUSSO



Vladimir Tatlin.
*Contra-relevo de
canto*, 1915,

técnica mista,
78,8 x 152,4 x
76,2 cm.

Museu de Artes
de Detroit.

(Detroit
Institute of Arts
, Detroit , EUA).

ARTE MEXICANA

Contexto Histórico

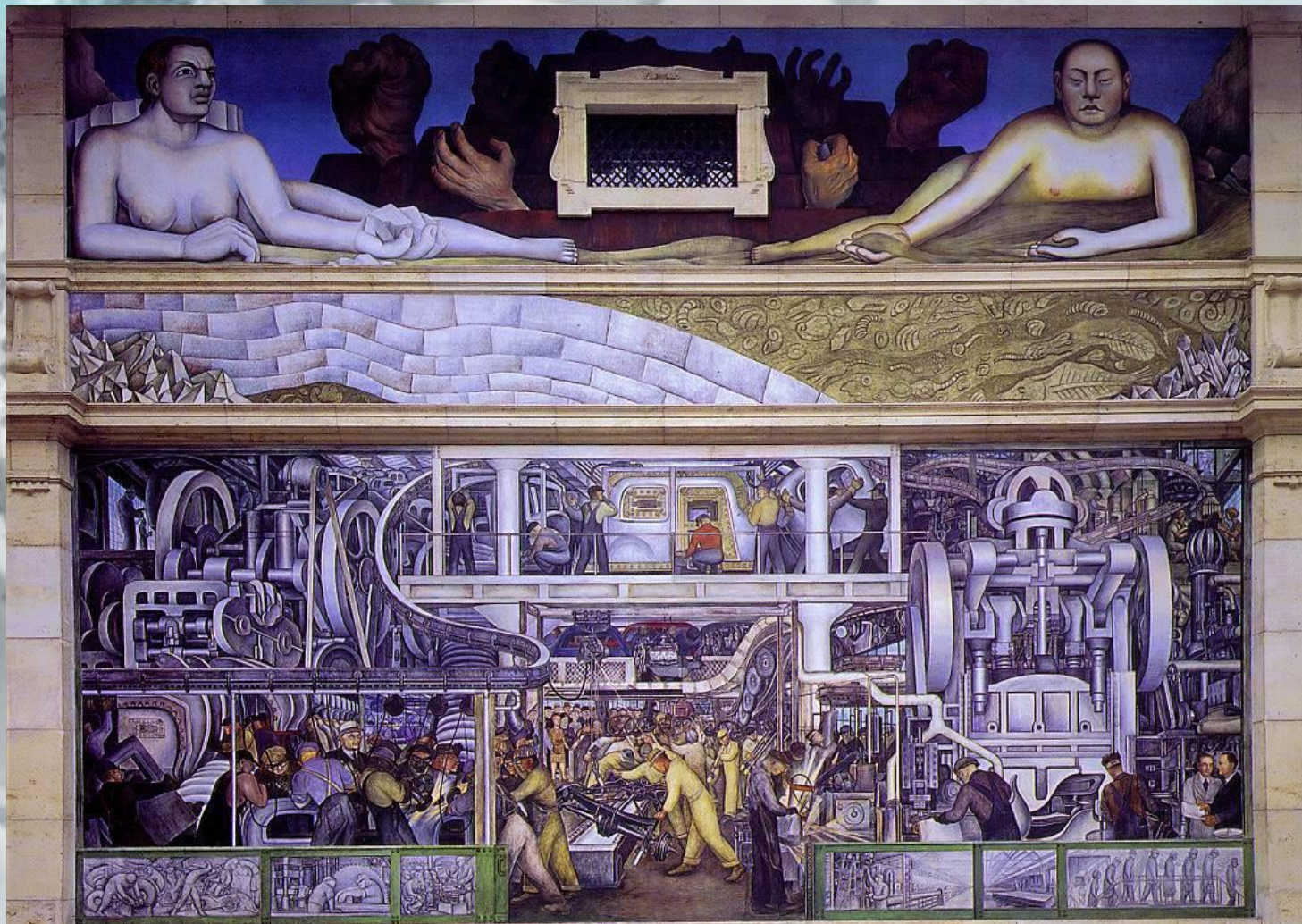
- Revolução Mexicana;
- Surgimento do movimento muralista;
- Arte como alcance social.

ARTE MEXICANA

Principais Artistas

- Diego Rivera (1886 - 1957);
- José Clement Orozco (1883 - 1949);
- David Alfaro Siqueiros (1896 – 1974);
- Frida Kahlo (1907 – 1954).

ARTE MEXICANA



Diego Rivera. Parede norte (detalhe), 1932-33, vinte e sete painéis de frescos no Instituto de Artes de Detroit.

ARTE MEXICANA



Frida Kahlo.

*Autorretrato
com Colar de
Espinhos e
Beija-flor, 1940.*

óleo sobre tela,
47 cm x 61 cm.
Tate Gallery,
Londres.